



Notre projet associatif de 2026 à 2030



La relation
humaine
d'abord !



Ce document est en FALC

FALC veut dire :

Facile à Lire et à Comprendre

Ce projet associatif est **notre projet** **à toutes et tous !**

1 - Qui sommes-nous ?	4
Qu'est-ce qui est important pour nous ?	6
Comment nous voulons vous accompagner ?	7
2 - Quel projet pour les 5 prochaines années ?	8
Continuer de nous battre pour l'inclusion	9
Objectif n°1 : Vous proposer un accompagnement personnalisé	11
Objectif n°2 : Améliorer notre façon de travailler	12
Objectif n°3 : Soutenir les professionnels et les aidants	13
Objectif n°4 : Défendre les droits des personnes et améliorer la société	15
3 - Comment ce projet peut évoluer ?	16

Beaucoup de personnes ont donné leurs idées pour construire ce projet :



- › les personnes accompagnées
- › les familles
- › les professionnels
- › les bénévoles

Beaucoup de choses évoluent dans la société.

L'accompagnement des personnes évolue aussi avec :



- › les nouvelles lois
- › la manière de rechercher un logement ou un travail
- › les nouveaux outils informatiques
- › les nouvelles façons de travailler
- › les changements dans les aides financières

Notre association doit aussi s'adapter à ces changements.

Nous avons réfléchi à des idées nouvelles pour mieux vous accompagner.

Que voulons-nous faire avec ce nouveau projet pour mieux vous accompagner ?



- › mieux travailler tous ensemble
- › mieux aider les équipes professionnelles dans leur travail
- › changer certaines habitudes

1

Qui sommes-nous ?



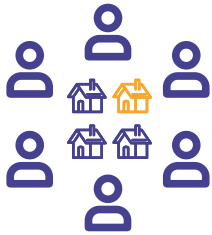
1 - Qui sommes-nous ?



L'Entraide Union existe depuis plus de 70 ans !

Avant, l'association s'appelait Entraide Universitaire.

Nous accompagnons 5 000 personnes dans :



- › **le médico-social**, par exemple des foyers qui accueillent des personnes en situation de handicap
- › **la santé**, par exemple pour soigner des enfants malades
- › **la protection de l'enfance**, par exemple pour les enfants qui ont besoin d'habiter dans une famille d'accueil parce qu'ils sont en danger dans leur famille

Nous sommes 1500 professionnels

répartis dans les régions **Ile-de-France et Auvergne-Rhône-Alpes.**

Nous avons 58 établissements et services qui travaillent dans :

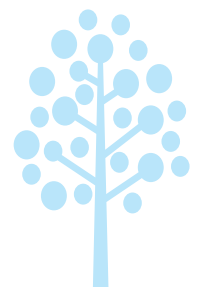


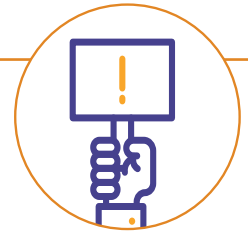
- › l'enseignement avec par exemple des écoles spécialisées
- › la formation et l'accompagnement dans les projets professionnels
- › l'aide par le travail avec les établissements et services d'accompagnement par le travail ou ESAT
- › le soin avec par exemple des centres pour accompagner des enfants qui ont des difficultés
- › l'aide aux personnes avec par exemple des lieux d'hébergement
- › l'accompagnement des aidants.
Un aidant c'est par exemple un parent.

Quel que soit votre âge et votre situation, notre travail est de vous aider :



- › **à bien vivre**
- › **à être en bonne santé**
- › **à vous sentir utile**
- › **à avoir une vie meilleure**





Qu'est-ce qui est important pour nous ?

L'égalité :



Tout le monde doit avoir les mêmes chances, même si on est différent.

Par exemple en France, il existe une loi sur le handicap votée en 2005. Cette loi dit qu'on a tous les mêmes droits.

Par exemple le droit :

- > d'utiliser les transports en commun
- > d'aller au musée
- > d'aller à l'école

La citoyenneté :



Chacun peut donner son avis et agir dans la société.

Par exemple :

- > voter
- > participer à des réunions pour améliorer sa ville

La probité :



Chacun doit :

- > être honnête
- > dire la vérité
- > être juste

La laïcité :



Chacun a le droit de croire ou de ne pas croire.

Il faut respecter toutes les croyances.





Comment nous voulons vous accompagner ?

Bien s'occuper de chaque personne

Cela s'appelle **la bientraitance**.

Par exemple :



- faire attention à vous
- vous écouter
- respecter vos pensées
- vous faire participer à votre projet de vie

Toujours chercher à mieux faire

On utilise souvent le mot **qualité**.

Par exemple :



- améliorer notre travail en équipe
- penser à votre sécurité
- vérifier le bon fonctionnement de nos accompagnements

Se poser les bonnes questions pour bien agir



Cela s'appelle **l'éthique**.

Par exemple : respecter vos choix dans vos projets personnalisés

Permettre aux professionnels de se sentir bien au travail

Par exemple :

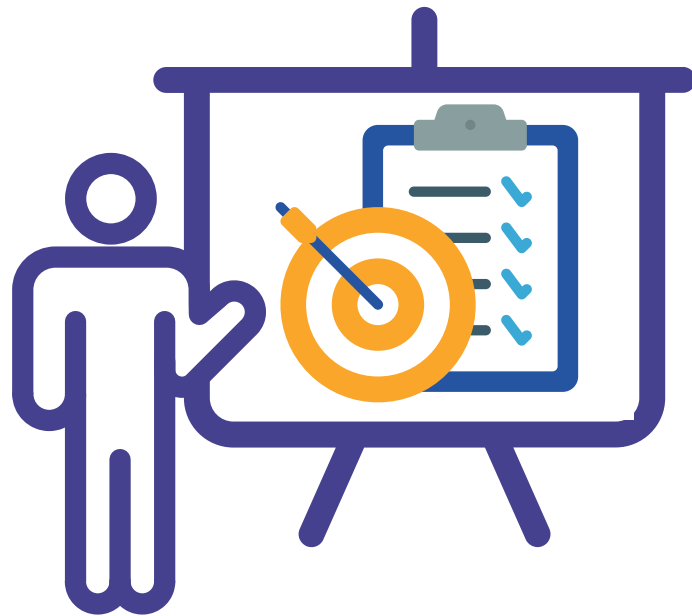


- respecter leur rythme de travail
- permettre leur évolution professionnelle
- améliorer leur espace de travail
avec des salles de repos par exemple



2

Quel projet pour les 5 prochaines années ?



Continuer de nous battre pour l'inclusion

L'inclusion veut dire que chacun a sa place dans la société.

L'inclusion est très importante pour nous !

Même si une personne a des difficultés ou une situation différente, elle doit pouvoir :

- › vivre avec les autres
- › faire des choses avec les autres
- › donner son avis
- › être respectée

L'inclusion concerne les personnes en situation de handicap, mais d'autres personnes aussi peuvent être concernées :



- › une personne malade
- › un enfant placé dans un foyer
- › un élève qui a du mal à apprendre
- › un jeune qui a des difficultés dans sa vie

L'inclusion c'est aussi :



- › **réussir à changer les règles**
pour permettre à tout le monde de participer
à des discussions par exemple



- › faire que les gens aient un regard plus positif
sur le handicap ou sur la différence

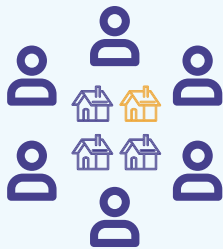


**Tous les services et établissements
de l'association agissent chaque jour
pour inclure tout le monde.**



Pour nous améliorer et nous adapter à l'évolution de la société, nous avons choisi 4 grands objectifs :

Ces 4 objectifs concernent :



- > les personnes
- > les familles
- > les professionnels
- > les bénévoles
- > et les partenaires

Chaque établissement ou service pourra adapter ce projet selon les personnes qu'il accompagne et les besoins sur place.



Ces 4 objectifs vont nous aider à avancer tous ensemble dans la même direction.





Objectif n°1 :

Vous proposer

un accompagnement personnalisé

Notre accompagnement peut être différent selon :



› votre situation

› vos choix...

Par exemple :

on n'accompagne pas de la même façon

un enfant, un adulte ou une personne âgée.

Comment allons-nous faire ?



1. Faire passer vos besoins en premier :

vous aider à dire ce que vous voulez,
respecter vos décisions, ...



2. Construire avec vous un projet de vie adapté à vos besoins :

vous aider à passer de la formation au travail,
vous accompagner pour changer de lieu de vie, ...



3. Vous proposer différentes expériences

pour gagner en confiance et être plus autonome :

des activités sportives, culturelles, professionnelles, ...



4. Adapter nos services à vos besoins :

comme nous déplacer chez vous ou adapter votre poste de travail.



5. Créer des lieux où vous vous sentez bien.

Par exemple :, vous devez pouvoir circuler dans un foyer
ou dans un ESAT si vous êtes aveugle.

Ces lieux doivent aussi être adaptés pour le travail des professionnels.





Objectif n°2 :

Améliorer notre façon de travailler

Nous voulons continuer de faire évoluer notre façon de travailler.

Nous voulons aussi moderniser nos services.

Comment allons-nous faire ?



1. Continuer de travailler sur la qualité de notre accompagnement :

demander votre avis et celui des professionnels sur notre fonctionnement, notre accompagnement, ...



2. Simplifier nos outils et nos méthodes de travail :

comme utiliser des outils informatiques plus faciles et plus efficaces.



3. Travailler ensemble et tester de nouvelles idées.

Par exemple : ?



4. Prendre des décisions claires et justes pour tout le monde.

Par exemple : ?

- > bien gérer l'argent, les bâtiments et le matériel
- > interroger les professionnels et les personnes concernées avant de prendre les décisions





Objectif n°3 : Soutenir les professionnels et les aidants

Les professionnels de l'Entraide Union accompagnent les personnes chaque jour. Ce travail est important et parfois difficile. **C'est du temps, de l'écoute, de la patience et beaucoup d'énergie.**

Nous voulons aider chaque professionnel :



- › à se sentir bien dans son travail
- › à être respecté et écouté
- › à se former et évoluer

Comment allons-nous faire ?



1. Améliorer le bien-être au travail.

Par exemple :

- › mieux organiser les horaires de travail
- › permettre de se reposer



2. Proposer des formations utiles.

Par exemple apprendre :

- › à utiliser de nouveaux outils,
- › à écrire en facile à lire et à comprendre ou FALC



Suite de l'objectif n°3 : Soutenir les professionnels et les aidants



3. Donner envie aux professionnels de travailler chez nous.

Se sentir bien au travail est très important.

Nous voulons :

- › proposer de meilleurs contrats de travail
- › permettre d'évoluer dans les métiers



4. Aider les chefs d'équipes,

comme former à la gestion d'équipe, ...



5. Accompagner les familles et les aidants.

Un aidant c'est une personne qui aide une personne en situation difficile, par exemple en situation de handicap ou très âgée. Les aidants sont souvent des personnes proches, comme un parent, un frère ou une sœur, mais ça peut aussi être un ami.

Nous voulons les aider.

Par exemple :

- › leur permettre de se reposer quand ils en ont besoin
- › les aider à trouver des solutions à des problèmes





Objectif n°4 :

Défendre les droits des personnes et améliorer la société

L'Entraide Union veut agir pour le bien de tous.

Comment allons-nous faire ?



1. Vous donner la parole et aussi à vos familles :

Vous inviter à participer aux réunions,
aux groupes de travail ou aux décisions importantes...
Les enfants ont aussi la parole.



2. Parler des sujets importants pour notre société :

- › de l'inclusion
- › de la lutte contre les injustices
- › de la protection de l'enfance...



**3. Travailler avec d'autres partenaires
pour construire des projets ensemble :**

les villes, les associations,
les hôpitaux ou les entreprises.
Par exemple organiser des fêtes
ou rendre des locaux plus accessibles



4. Protéger l'environnement :

faire le tri des poubelles, éviter le gaspillage,
consommer moins d'énergie, ...



5. Partager nos idées avec tout le monde :

c'est important pour donner envie à d'autres personnes
de travailler avec nous.



3

**Comment ce projet
peut évoluer ?**





Un projet qui nous guide

Grâce à ce projet associatif nous allons avancer tous ensemble dans la même direction.

Ce projet va continuer de s'adapter à l'évolution de la société et aux besoins des personnes accompagnées.

Ce projet peut changer si quelque chose ne fonctionne pas bien ou s'il y a de nouvelles idées.



C'est important de toujours continuer à nous améliorer.

Ensemble nous allons :

- › tester de nouvelles choses
- › regarder ce qui fonctionne bien
- › voir les difficultés



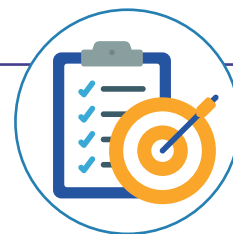
Un projet qui se partage

Ce projet associatif est pour tous les établissements et tous les services de l'association.

Il permet :

- › d'avoir les mêmes règles dans toute l'association
- › de mieux accompagner les équipes
- › de mieux utiliser ce que nous avons, comme les bâtiments, l'argent, le matériel
- › de mieux travailler avec les partenaires, comme les villes ou d'autres associations

Chacun va pouvoir se servir de ce projet pour construire ses propres actions et ses propres projets d'établissement ou de service.



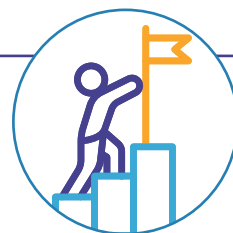
Un projet **concret**

Ce document n'est pas seulement un texte, c'est un projet avec des objectifs.

Rendre ce projet concret c'est :



- › écouter les personnes
- › respecter le rythme de chacun
- › chercher des solutions avec les autres
- › être bienveillant
- › toujours vouloir s'améliorer



Un projet **pour l'avenir**

Pour que ce nouveau projet associatif fonctionne bien, nous devons :



- › organiser des temps de discussion en équipe
- › faire participer plus de personnes accompagnées
- › observer ce qui se passe
- › réécrire certaines actions si besoin

Notre nouveau projet associatif nous permet d'aller plus loin et nous pousse à inventer de nouvelles choses pour :



- › mieux répondre aux besoins futurs
- › continuer à agir pour un monde plus juste
- › donner plus de place aux personnes accompagnées



Ce document est écrit
avec **la méthode du Facile à Lire et à Comprendre.**

On dit aussi FALC

Le FALC permet de rendre l'information accessible à tous.

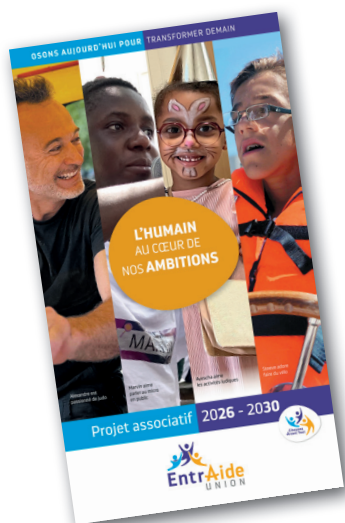
Pour en savoir plus sur le FALC vous pouvez aller
sur le site internet :

www.inclusion-europe.eu/easy-to-read

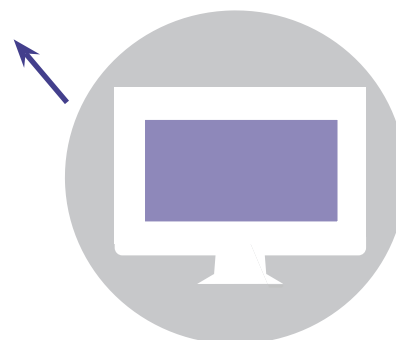
©Logo européen easy to read d'Inclusion Europe.

Com'access a adapté ce document.

**Nous remercions vivement,
pour la relecture et la validation du document :**
**Karine G, Karine T, Stéphane, Ronan et Kadhoudja
de l'ESAT de l'Espoir à Rennes.**



Le projet associatif complet
est disponible en papier
ou sur internet sur le site de l'association
www.eu-asso.fr





Entraide Union

4, avenue Carnot

94230 Cachan

01 40 47 93 00 - contact@eu-asso.fr

www.eu-asso.fr

Ce projet associatif est
notre projet
à toutes et tous.