



Dispositif d'appui aux projets  
internes de développement  
Accélérateur de projets



**Entraide Union**

4 avenue Carnot, 94230 Cachan

Tél. 01 40 47 93 00 | [contact@eu-asso.fr](mailto:contact@eu-asso.fr)

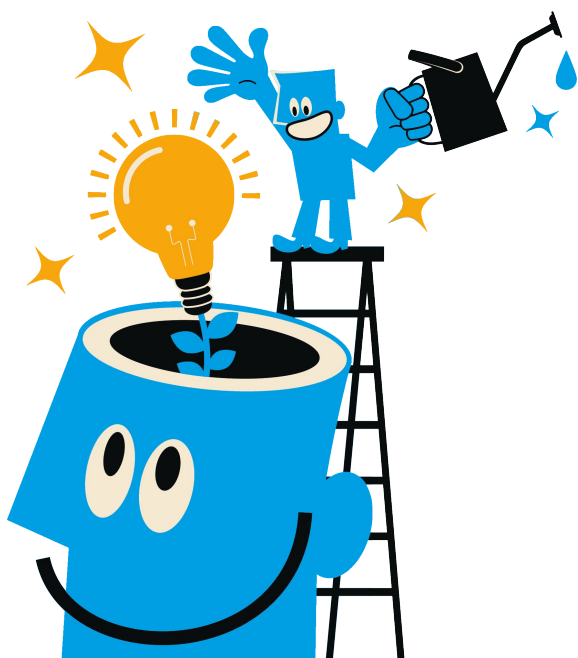
[www.eu-asso.fr](http://www.eu-asso.fr)

# Un accélérateur de projets à destination de l'ensemble des équipes de l'Entraide Union

A l'initiative de la direction générale depuis 2021, le dispositif d'appui aux projets internes de développement (**DAPID**) s'adresse à l'ensemble des porteurs de projets des établissements et services de l'Entraide Union. Il offre un **appui à la fois méthodologique, technique et financier** pour :

- Améliorer l'accompagnement des usagers,
- Moderniser l'offre,
- Pérenniser les activités innovantes de l'Entraide Union.

## Les principes du DAPID



Un financement pour **expérimenter des projets innovants** ou un **relai pour assurer la pérennité financière** d'expérimentations en cours.

Des projets centrés sur **l'amélioration du parcours des usagers** en adéquation avec les **actions stratégiques du Projet associatif**.

Un engagement dans une **démarche de « co-investissement »** (financier, humain, matériel...)

# « La qualité de l'accompagnement de demain est le fruit de l'innovation sociale d'aujourd'hui »

## 6 critères d'éligibilité

1. Nature du projet : hors activité et budget classique de l'établissement
2. Cohérence avec les axes du projet associatif
3. Bénéfice des usagers
4. Incapacité de financement par le budget pérenne
5. Plan de financement équilibré
6. Co-investissement du porteur de projet (financier, humain, matériel)

## Un appel à projets permanent

Le **comité de sélection**, composé de membres de la gouvernance et de salariés, se réunit plusieurs fois par an.



# 16 projets soutenus



## Des personnes accompagnées :

- de tous âges
- dans tous les types d'établissements
- ayant tous types de vulnérabilités

### Médiation animale

**Equithérapie** (IME Henri Wallon)  
**Equithérapie** (HDJ Francine Klein)  
**Canithérapie** (Foyers Barbanègre)

### Communication

**Transcription en FALC des projets d'établissement** (ESAT Lucie Nouet, ESAT Les Ateliers de Jemmapes, CAMSP de l'Albarine)

### Equipements

**Salle snoezelen** (Hôpital de jour Francine Klein)  
**Tablettes numériques** (HDJ Francine Klein)  
**Salle de médiation sonore** (UPAES Vichy)  
**Expérimentation robot Leka** (EMP Pierre Huet)

### Arts et culture

**Artistes** **AUTISTES**  
(EMP Les Avelines)  
**Street art** (IME de Saussure)  
**Fresque participative** (UPAES Vichy)  
**Apprendre en musique** (ESMS de l'Ain : CAMSP et SESSAD de l'Albarine DIME Thérèse Hérold, DITEP Paul Mourlon)

### Formation

**Formations qualifiantes aux métiers du sport** (DITEP Paul Mourlon)

### Parentalité / Familles

**Séjours familiaux de répit** (CAMSP Les Comptines)  
**Soins de prévention aux nouveaux-nés vulnérables** (CAMSP Janine Lévy)  
**Prise en charge psychologique des familles migrantes** (CMPP Bernard Andrey)