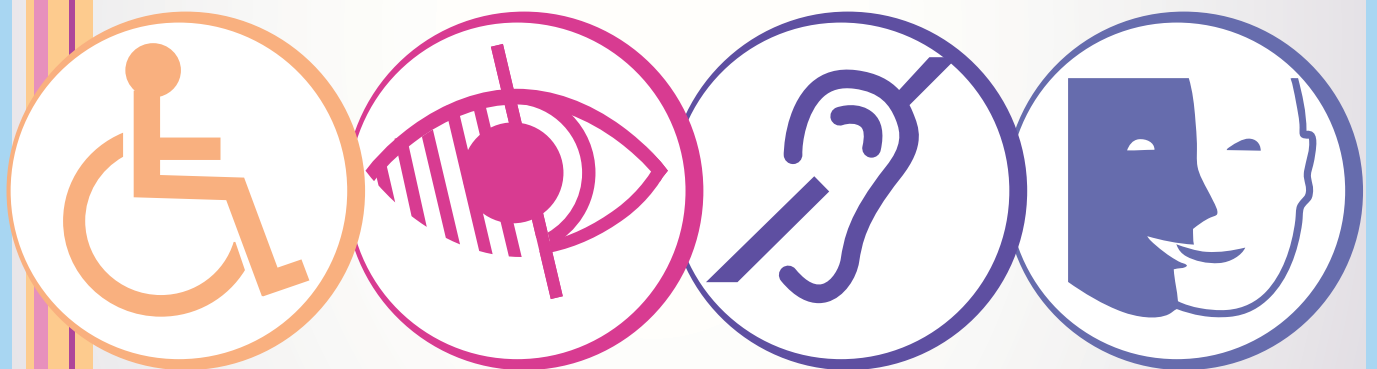


# la Semaine du handicap

du lundi 8 au samedi 13 juin 2015

Une opportunité de se rencontrer,  
dialoguer, échanger autour du handicap,  
découvrir ce qui est fait dans notre arrondissement  
pour favoriser une ville accessible à tous



Plus d'infos :

01 44 68 12 12  
mairie12@paris.fr



mairie12.paris.fr

 [facebook.com/mairie12paris](https://www.facebook.com/mairie12paris)

 [@mairie12paris](https://twitter.com/mairie12paris)

# Édito



**Catherine BARATTI-ELBAZ,**  
Maire du 12e arrondissement



**Pénélope KOMITES,**  
Adjointe à la Maire de Paris,  
conseillère du 12e arrondissement  
déléguée aux affaires sociales,  
à la santé et à la solidarité

La Mairie du 12<sup>e</sup> est pleinement engagée pour réunir les conditions d'une égalité réelle entre tous les habitants. Dans cet objectif nous soutenons de nombreuses associations ou acteurs institutionnels qui, au sein de notre arrondissement, favorisent l'accessibilité et permettent l'accès à l'éducation, à la culture, à l'emploi, au logement et aux loisirs aux personnes en situation de handicap.

Chaque année, avec le Conseil Local du Handicap, nous organisons dans le 12<sup>e</sup> arrondissement, une Semaine du Handicap. Cette Semaine, nous voulons en faire un moment de rencontre entre les professionnels, le public et les personnes en situation de handicap, permettant ainsi à chacun de découvrir nos actions et de faire évoluer le regard sur le handicap.

Du 8 au 13 juin, nous vous invitons à participer aux portes ouvertes proposées par des associations de théâtre et danse, sports adaptés et aux actions de sensibilisation aux différentes formes de handicap au travers de parcours de mise en situation, afin de permettre à chacun de participer pleinement à la vie de son quartier.

## Programme

### Expositions

**Du 8 au 12 juin**

- de 10h à 12h et de 14h à 18h,  
Centre Recherche Théâtre Handicap

**Le CRTH soutient la recherche et l'innovation pour une culture accessible et adaptée.**

Exposition des textes des élèves d'Acte 21 et du Lycée Chennevière-Malézieux. En partenariat avec Audiospot, le CRTH propose une visite accessible aux personnes déficientes visuelles de l'exposition des ateliers d'écriture menés par le comédien Bruno.

**Centre Recherche Théâtre Handicap**  
163 rue de Charenton 75012 Paris

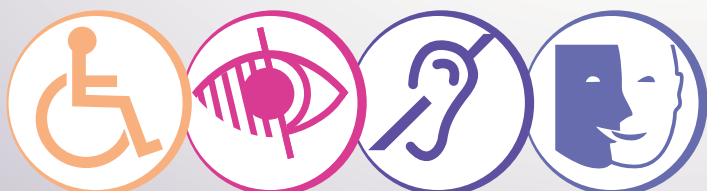
### Ateliers, cours et découvertes

**Du lundi 8 juin au jeudi 11 juin,**

- de 10 à 18h, les membres de l'association **Escapade Liberté Mobilité** vous accueillent au **Carrefour de la Patte-d'Oie dans le Bois de Vincennes.**

L'association Escapade Liberté Mobilité propose aux personnes à mobilité réduite des activités de plein air dans des espaces naturels non aménagés, par le biais de modules évacuation adaptés. Présentation des activités Loisirs & Tourisme, Sport & Santé, des différentes aides techniques à la mobilité, initiations à la conduite des véhicules adaptés, découverte des différents parcours accessibles à bord des véhicules, entraînement à la conduite sur des parcours techniques.

+ d'infos par mail  
[adeline.bard@escapade.asso.fr](mailto:adeline.bard@escapade.asso.fr) ou  
par téléphone au 06 09 50 47 56.



## Dimanche 7 juin :

• 16h30-18h **Portes ouvertes** **Dimanche Chrysalide Compagnie Les Toupies**. La Compagnie Les Toupies propose des créations et des activités théâtrales favorisant les échanges entre personnes en situation de handicap et personnes valides.  
**Centre d'animation Maurice Ravel**  
**6 avenue Maurice Ravel 75012 Paris**

## Lundi 8 juin

• 10h-12h **Portes ouvertes de l'atelier théâtre et musique de la Compagnie Les Toupies**. Dans le cadre du projet Chrysalide, ces ateliers promeuvent l'autonomie des participants par la création personnelle et collective. Une forme de travail artistique au-delà du simple loisir.  
**Centre d'animation Maurice Ravel**  
**6 avenue Maurice Ravel 75012 Paris**

• 16h-17h30 **Handigym avec l'Association Well**. Cours de Gym Douce adapté avec de nombreux outils pour assurer stabilité et confort, basé sur des connaissances solides en anatomie fonctionnelle, en Yoga, Feldenkrais et Gyrokinesis.  
**Gymnase Reuilly – 11, rue Antoine-Julien Hénard Paris**

## Mardi 9 juin

• 14h30-17h **Cours de danse adaptée** aux personnes à mobilité réduite avec **l'association Pasadena Danse Hôpital Rothschild**  
**Salle de restauration, 3e étage**  
**5, rue Santerre 75012 Paris**

## Mercredi 10 juin :

Tout un programme à la Maison des Associations !  
**Maison des Associations**  
**181 avenue Daumesnil 75012 Paris**

• 13 h-17h **Atelier vélos adaptés** avec **l'association Animation Insertion Culture et Vélo** : Tandem pino, Vélo pousseur, Tricycle, le matériel de l'AICV permet à chacun de découvrir les plaisirs de la conduite en plein air.

• 14h30-16h **Atelier Qi Gong – Santé** avec **l'Association Well**  
Exécutés avec calme et lenteur, assis ou debout, ces exercices issus de la tradition chinoise sont un excellent moyen de retrouver sérénité et vitalité.

• 14h30-15h30 **Atelier de chansons signées**, avec la **Compagnie Sol Lucet Omnibus**

Les enfants et leurs parents viennent apprendre en langue des signes des chansons afin de les interpréter au quotidien avec la voix et les mains.  
**A partir de 6 ans**

• 15h30-17h **atelier chant** proposé par **le centre Popincourt**  
Cet atelier réunit de manière hebdomadaire un groupe d'une vingtaine d'adultes, venez découvrir une pratique du chant basée sur la psychophonie et le travail sur la voix.

• 18h-22h **Soirée « Jeux pour tous »** **Portes ouvertes de l'association AccessijeuX**  
Que vous soyez déficient visuel ou non, venez jouer et partager un moment de convivialité seul, en famille ou entre amis en participant aux portes ouvertes de l'association AccessijeuX ! Les jeux proposés sont tous adaptés aux malvoyants et non-voyants.

## Mercredi 10 juin

• 14h30-16h **sensibilisation cecisport** avec **l'association VIACTI** Torball, sarbacane à deux, exercices adaptés et ouvert à tous  
**Gymnase Reuilly**  
**11, rue Antoine-Julien Hénard Paris**

## Jeudi 11 juin

• 10h30-12h **Atelier gymnastique douce accessible à tous** au lac Dausmenil avec **l'association VIACTI**.  
**Rendez-vous au 116 boulevard Poniatowski (devant le Mac Donald), 75012 Paris**

**Inscription par mail : viacti@hotmail.fr**. Afin que l'association puisse prévoir un nombre suffisant d'accompagnateurs, nous vous prions de préciser si vous avez besoin d'un accompagnement spécifique.

• 11h-17h30 **Portes ouvertes du Groupe d'Entraide Mutuelle La Boussole**  
• 16h **démonstration de Yoga adapté** GEM **La Boussole à La Note bleue**  
**10 rue Erard 75012 Paris**

• 17h45 à 19h45 **Compagnie Les Toupies** : Portes ouvertes de l'atelier théâtre-musique  
**Centre d'animation Maurice Ravel**  
**6 avenue Maurice Ravel 75012 Paris**

## Vendredi 12 juin

• 14h-16h **Parcours sportif** dans le bois de Vincennes avec **l'association VIACTI**. Rendez-vous au **116, Boulevard Poniatowski (devant le Mac Donald) 75012 Paris**. Afin que l'association puisse prévoir un nombre suffisant d'accompagnateurs, nous vous prions de préciser si vous avez besoin d'un accompagnement spécifique.  
**Inscription par mail : viacti@hotmail.fr**

• 15h-17h **Danse inclusive** avec **l'Association Well et la Compagnie Tadoo**: Atelier de danse contemporaine. Aller à la rencontre de l'autre à travers de la danse, (re)découvrir des sensations corporelles par le plaisir du mouvement.  
**Gymnase Reuilly – 11, rue Antoine-Julien Hénard 75012 Paris**

## Samedi 13 juin

• 11h45-13h **Atelier d'expression corporelle** : cet atelier s'appuie sur les techniques de danse contemporaine, danse contact, l'expression primitive et les techniques somatiques.  
**Centre d'animation Reuilly- 19 rue Antoine-Julien Hénard 75012 Paris**

• 10h-20h, **stand accessijeuX** dans le cadre du **festival Paris Est Ludique**  
Que vous soyez déficient visuel ou non, venez jouer et partager un moment de convivialité autour de jeux pour tous adaptés aux malvoyants et non voyants.  
**Boulodrome Léo Lagrange, Route des fortifications**.  
Entrée sur le festival 5 euros pour le pass weekend

• 14h-15h **atelier Corps Mouvement** «c'est une marmite concoctée au fil de mon parcours artistique, une approche à la fois ludique et rigoureuse d'outils de disciplines corporelles comme le Mime corporel, le Tango argentin, le Théâtre gestuel ou la Danse contemporaine, au service de la scène» - **Sylvie Cavé**  
**Centre Recherche Théâtre Handicap**  
**163 rue de Charenton 75012 Paris**

• 13h30 à 16h30 **Portes ouvertes de l'Atelier Arts Plastiques, Compagnie Les Toupies**  
**Centre d'animation Reuilly- 19 rue Antoine-Julien Hénard 75012 Paris**

## Ateliers de sensibilisation

Permettre à chacun de se mettre en situation de handicap, pour mieux appréhender les problématiques de mobilité liées à la malvoyance et aux difficultés motrices.

### Lundi 8 juin

• 10h-17h **Animation autour du handicap visuel et de la Langue des Signes Française** : découverte du braille et parcours avec canne blanche - dispensée par la **Fondation Valentin Haüy**, explication du principe et apprentissage de mots - dispensée par l'**Association Défense et soutien des Sourds et Malentendants de Romainville (ADSR)** en partenariat avec **PAM 75 Cour Saint Emilion (ligne 14) Paris**

### Mercredi 10 juin

• 11h-18h **L'association Action Passeraile** vous propose un **parcours de sensibilisation aux handicaps moteurs ou visuels**. Mettez vous en situation de parcourir l'espace public en fauteuil roulant ou avec une canne blanche.  
**Place de la Bastille**

• 14h-16h **Atelier de sensibilisation au braille**. Découvrez l'histoire du braille, son alphabet et tentez de communiquer à votre tour !  
**Centre d'animation Villiot Rapée 36 quai de la rapée 75012 Paris**

• 15h-17h **HANDICAP ' OU PAS CAP'**. Animation ludique où les enfants sont invités à relever des défis pour comprendre les enjeux et la problématique du handicap dans les pays en développement.  
**Centre d'animation Bercy- 51 rue François Truffaut 75012 Paris**

## Spectacles

### Jeudi 11 juin

• 11h **Présentation du travail du groupe de théâtre de l'ESAT Montgallet**  
**Centre d'animation Montgallet 4 passage Stinville 75012 Paris**

• 19-20h **Centre d'Activités de Jour Médicalisé (CAJM) La note bleue** : Une rencontre à travers chants Chorale composée de chanteurs en situation de handicap de la Note Bleue, de résidents de l'EHPAD Korian les Arcades et de choristes du 12e arrondissement, les textes sont écrits par les accueillis du CAJM

La Note Bleue sur des musiques originales

**CAJM La note bleue 10 rue Erard 75012 Paris**

### Samedi 13 juin

• 16h-16h15 **Centre Recherche Théâtre et Handicap (CRTH) Présentation de l'atelier Théâtre jeunes** dirigé par le comédien Alexis Lameda. Trouver son super héros / Son personnage / Sa voix / Son expression personnelle. **Réservation nécessaire au 01 42 74 17 87 ou [information@crth.org](mailto:information@crth.org) CRTH 163 rue de Charenton 75012 Paris**

• 17h-18h **Portes ouvertes de la troupe des Têtes de l'Art, Compagnie Les Toupies**  
Créée en 2011 et issue de l'un des projets de la Compagnie, la troupe Les Têtes de l'art propose des spectacles courts et modulables, elle réunit six comédiens valides ou en situation de handicap!  
**Le 100 - 100 rue de Charenton, 75012 Paris**

## Rencontres, échanges, débats et festivités

### Mercredi 8 juin

• 16h30-18h **Présentation du réseau national musique et handicap Le Réseau National Musique et Handicap**, sous tutelle du Ministère de la Culture, a pour objet de favoriser l'accessibilité à la musique aux personnes en situation de handicap. Le réseau regroupe des professionnels des secteurs de la culture, du médico-social et des collectivités territoriales. Venez découvrir son travail et les professionnels qui l'animent.  
**Maison des Associations 181 avenue Daumesnil 75012 Paris**

Partagez vos expériences de la Semaine du handicap sur la carte collaborative développée par - Wheel Share, start-up solidaire du 12e arrondissement  
<https://play.google.com/store/apps/details?id=iwheelshare.com.app>

### Vendredi 12 juin

• 10h30-12h : **Un café au jardin**  
La Note Bleue vous invite au square Frédéric Rossif pour vous faire découvrir le jardin partagé autour d'un café. Sourires et convivialité assurés.

**Square Frédéric Rossif 175 rue de Charenton 75012 Paris**

### Samedi 13 juin

• 14h30-17h30 : **Bal DANSE UN PAS à DEUX**. Ce bal, organisé par l'association **DANSE UN PAS à DEUX**, est accessible aux personnes déficientes visuelles est ouvert à toutes et tous dans un esprit de partages et de rencontres autour des danses à deux (Rock'n'Roll, Salsa, Tango, Chacha, valse, Madison, zouk. ...) et des danses libres (disco, ambiance, hip hop). Venez nombreuses et nombreux.

**Contact : 0615620426 Mairie du 12e arrondissement 130, avenue Daumesnil 75012 Paris**

• 16h30-18h30 : **Présentation en vidéos du projet Chrysalide** et de la démarche de travail de la **Compagnie Les Toupies**. La Compagnie Les Toupies propose à Paris depuis 2004 les stages Chrysalide, espaces de créations collectives destinés à des personnes valides et en situation de handicap

**Mairie du 12e arrondissement - 130, avenue Daumesnil 75012 Paris**

• 17h **Mad Pride - Arrivée Place de la Bastille - esplanade du port de l'arsenal**. Village associatif et festivité Venez revendiquer haut et fort le respect et la dignité des personnes souffrant de troubles psychiques lors du défilé de la Mad Pride ! Fort de son succès en 2014, cette parade partira à **14h de l'Hôpital Saint-Vincent-de-Paul (82 avenue Denfert-Rochereau 75014) pour arriver à 17h, place de la Bastille** et se réunir au sein d'un village associatif sur le parvis de l'arsenal.

Ces événements vous intéressent et vous souhaitez participer à la réflexion de la Mairie du 12e sur les actions menées sur la thématique du handicap. Rejoignez le Conseil Local du Handicap : espace d'échange et de travail qui participe notamment à la préparation de la Semaine du Handicap et travaille sur la sensibilisation du grand public et l'accessibilité des lieux et équipements publics.

**Pour participer au Conseil Local du Handicap ou obtenir plus d'informations : [clh12@paris.fr](mailto:clh12@paris.fr) - 01 44 68 12 12**